

# BETON DE LA LOMME

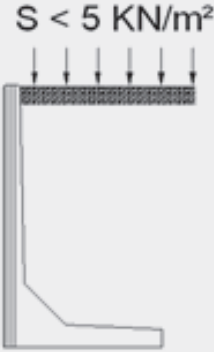

## FICHE TECH : 1

### ÉLÉMENTS L ET T BELOMUR

#### INFORMATIONS TECHNIQUES

#### TYPES DE CHARGES POSSIBLES : CHARGES STANDARDS

Les charges standards ne nécessitent pas de vérification technique.

Type de Mur	Description des Charges standards
<b>Mur de Soutènement ou Mur de Quai</b>	<p>Terre-plein horizontal (pas de pente de talus en bordure du sommet du mur)</p> <p>Surcharge admissible sur le terre-plein en bordure du sommet du mur : Charge à l'essieu jusqu'à 3 Tonnes</p> 
<b>Stockage</b>	<p>Stockage maximum de matières en vrac, telles que :</p> <ul style="list-style-type: none"><li>• Concassés ou graviers,</li><li>• Sables non mouillés,</li><li>• Céréales,</li><li>• Charbon,</li><li>• Compost, ...</li></ul> 
<b>Mur de Silo</b>	<p>Ensilage + Tassement avec machine agricole habituelle</p>

# BETON DE LA LOMME

## FICHE TECH : 1

### ÉLÉMENTS L ET T BELOMUR

## INFORMATIONS TECHNIQUES

### TYPES DE CHARGES POSSIBLES : CHARGES PARTICULIÈRES

Pour les types de charges décrits ci-dessous, veuillez nous consulter.

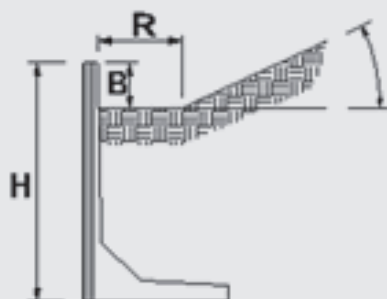
Nous devons faire une vérification technique pour déterminer si les éléments standards peuvent convenir ou s'il y a lieu de prévoir des éléments spéciaux.

N.B. : Suivant votre cas spécifique, il est peut-être nécessaire d'adapter les épaisseurs, la longueur du pied des éléments et/ou leurs armatures.

### Types de Charges nécessitant une vérification technique

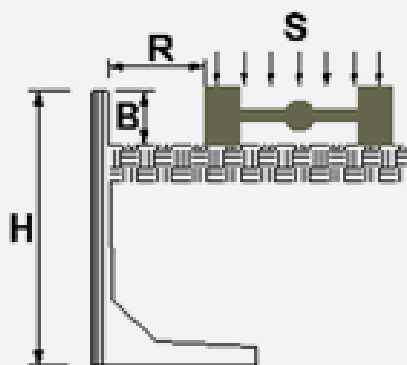
### Description des Charges standard

Si Talus :



- Hauteur H de l'élément L ?
- Hauteur non-remblayée B en tête du mur ?
- Angle de talus ?
- Recul R du pied de talus par rapport au mur ?

Si Surcharge :



- Hauteur H de l'élément L ?
- Hauteur non-remblayée B en tête du mur ?
- Véhicule ? (Voiture, tracteur, camion léger ou lourd, ... ?)
- Charge permanente ? (Stock, construction, ... ?)
- Hauteur non-remblayée B en tête du mur ?
- Recul R de la surcharge par rapport au mur ?

# BETON DE LA LOMME

## FICHE TECH : 1

### ELÉMENTS L ET T BELOMUR

## INFORMATIONS TECHNIQUES

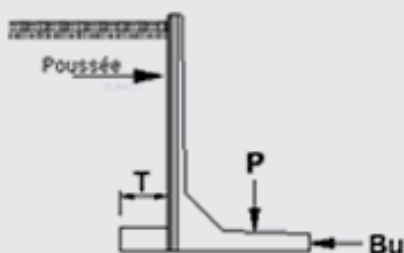
### TYPES DE CHARGES POSSIBLES : STABILITÉ À CONTRÔLER

Si le pied du L est tourné du côté opposé à la charge à retenir

N.B. : Les éléments représentés ci-dessous sont spéciaux, avec des armatures hors-standards

### Données à préciser à notre Bureau d'Etudes

Si Poussée  
contre le «dos»  
du L :



- Possibilité de disposer d'une partie de semelle de fondation T sous la charge à retenir ?
- Présence d'une butée Bu du côté opposé à la charge à retenir ?
- Présence d'une charge permanente P sur le pied ? De quel poids ?